

เจาะลึก Technical ตอน ก้าวอย่างที่แท้จริงของหุ้น

ฉบับนี้ขอพักเรื่องแท่งเทียนไว้ชั่วคราวครับ เนื่องจากใน **Trading Wizard** ฉบับวันหยุดที่แล้ว ได้พูดถึงการคำนวณขนาดการลงทุน เพื่อให้กำไร/ขาดทุน จากหุ้นแต่ละตัวที่เรากระจายการลงทุนไว้ในพอร์ตมีความบาลานซ์กันทำให้มูลค่าพอร์ตไม่ผันผวนมาก ซึ่งทางเทคนิค มีเครื่องมือหลายตัวมาช่วยได้ (ไม่ใช่กระจายไว้ในหุ้น 4 ตัว แต่ถึงเวลาพอร์ตจะกำไรหรือขาดทุน ดันขึ้นกับหุ้นตัวเดียว เพราะทุ่มซื้อด้วยเงินเกือบทั้งพอร์ต แบบนี้จะเรียกว่ากระจายการลงทุนก็คงไม่ใช่การกระจายที่ดีที่สุดทีเดียวครับ)

ถ้าเป็นสายเทคนิค จุดคัทลอส ก็อาจกำหนดอยู่บริเวณใต้เส้นแนวรับ ส่วนเป้าหมายราคาถ้าไม่ได้ Let Profit Run ก็อาจใช้วิธี ตั้งรอขายบริเวณเส้นแนวต้าน (หากทะลุขึ้นได้ ค่อยไปตามซื้อกันใหม่)

ปัญหาจึงอยู่ที่ว่า สมมติเรามีหุ้น 4 ตัว มีแนวรับ แนวต้านต่างกัน ดังนั้น จุดคัทลอส หรือทำกำไร ของหุ้นแต่ละตัวจึงมีระยะที่แตกต่างกันออกไป (หากคิดเทียบเป็น % จากราคาที่ซื้อก็จะได้ค่าที่ต่างกัน) ดังนั้นหากซื้อทั้ง 4 ตัวด้วยจำนวนเงินเท่าๆ กัน แสดงว่าเมื่อมีการคัทลอส ตัวที่มีระยะคัทลอสไกล คิดเป็น % แล้วมาก ก็จะทำให้ความเสียหายให้กับพอร์ตมากกว่าตัวอื่นๆ

ทางแก้ที่เสนอไปก็คือการปรับปริมาณเงินลงทุนในหุ้นแต่ละตัวให้มีค่าต่างกัน เพื่อให้ยอดเงินในกรณีคัทลอสมีค่าเท่ากัน (Fixed Risk)

วิธีคำนวณหาขนาดการลงทุนก็คือ

$$\text{จำนวนหุ้น} = \text{ขนาดการลงทุนที่รับได้} / \text{ระยะคัทลอส}$$

(ยกตัวอย่างแบบละเอียดไว้แล้วใน **Trading Wizard** ฉบับที่ 34)

เมื่อทำแบบนี้แล้ว สมมติว่าเราวิเคราะห์ทิศทางแม่นยำแค่ครึ่งเดียว คือถูก 2 ตัว ผิด 2 ตัว ก็ไม่ต้องกังวลว่าตัวไหนจะถูกจะผิด เพราะโดยรวมแล้วจะมีกำไร เสริม (Reward/Risk ของแต่ละตัวมากกว่า 1 คือแต่ละตัวได้คุ้มเสียอยู่แล้ว)



ปัญหาสุดท้ายที่ทำให้ต้องยกใช้เครื่องมือทางเทคนิคช่วยก็คือ บางครั้งตัวที่กำไรได้ตามเป้าใช้เวลา 2 เดือนข้างหน้า แต่ตัวที่ต้องคัทลอส เกิดเร็วอาจแค่ในสัปดาห์นั้น แสดงว่ากว่าจะได้กำไรครั้งหนึ่ง อาจต้องคัทลอสไปแล้วหลายๆ ครั้ง คือรอบของการขาดทุนและกำไรไม่สอดคล้องกันนั่นเอง

ง โหมครับ ผมอธิบายเองยังเริ่มจะงเองเลย เอาเป็นว่าหุ้นแต่ละตัวนั้น มีความเร็วในการแกว่งตัวของราคาไม่เท่ากัน ซึ่งภาษา

ทางการการลงทุนเรียกกันว่ามี ความผันผวน หรือ Volatility ต่างกันนั่นเองครับ

เพราะฉะนั้นทางหนึ่งที่จะบาลานซ์พอร์ตในมิติของเวลาได้ ก็คือปรับระยะขายให้สอดคล้องกับความเร็วในการเดินทางของหุ้นแต่ละตัวนั่นเอง

TR ก้าวอย่างที่แท้จริงของหุ้น

เกริ่นที่มาที่ไปเสียยืดยาว มาเข้าเรื่องกันดีกว่าครับ



True Range หรือ **TR** นี้ คิดค้นโดย **J. Welles**

Wilder Jr. หวังว่าทุกท่านยังจำชื่อนี้ได้แน่ครับ คนนี้คือคนเดียวกับที่คิดค้นอินดิเคเตอร์ยอดนิยมอย่าง **Relative Strength Index (RSI), Directional Indicator (DI+, DI-),**

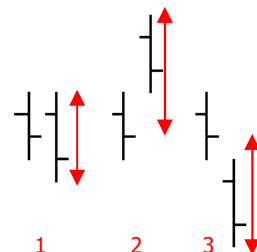
Average Directional Index (ADX), Parabolic SAR Stop And Reverse (Parabolic SAR) เป็นต้น เรียกได้ว่าคิดค้นเอาไว้เยอะเลยครับ (ใครลืมไปหมดแล้ว กลับไปอ่าน **Technical Magic** เล่มก่อนๆ ได้ครับ)

แนวคิดของ True Range ก็คือ สมมติว่าหุ้นนั้นขึ้นวันละหนึ่งก้าว ช่วงราคาที่ก้าวไปไกลที่สุดก็คือ **ก้าวอย่างที่แท้จริง หรือ True Range** ของหุ้นตัวนั้นนั่นเอง (เหมือนวัดว่าหุ้นตัวนั้นขยับแค่ไหน)

ดังนั้น **คุณสมบัติของ True Range** จึงบอกแค่ความผันผวน ไม่ได้บอกทิศทางว่าขึ้นหรือลง ซึ่งค่าของ True Range มีหน่วยเป็นบาท จึงนำ **TR** ของหุ้นคนละตัวมาเปรียบเทียบกันตรงๆ ไม่ได้ เพราะหุ้นที่ราคาหลักร้อย ระยะก้าวใน 1 วัน ย่อมกว้างกว่าระยะของหุ้นตัวบาทอย่างแน่นอน

การวัดก้าวที่ไกลหรือห่างที่สุดใน 1 วัน ทำได้ 3 วิธี

1. วัดระยะ ระหว่าง High กับ Low ในวันนั้น
2. วัดระยะ ระหว่าง ราคาปิดวันก่อนหน้า กับ High ในวันนั้น
3. วัดระยะ ระหว่าง ราคาปิดวันก่อนหน้า กับ Low ในวันนั้น



จากรูปด้านซ้าย จะเห็นว่า ถ้าหากราคาไม่ได้เปิด GAP จากวันก่อนหน้า ระยะที่ราคาวิ่งไปไกลที่สุดก็คือ แบบ 1 แต่ถ้าเปิด GAP ขึ้น ก้าวที่ไกลสุดก็จะเป็นแบบ 2 ส่วนเปิด GAP ลง ก็เป็นแบบ 3 นั่นเอง

สรุปง่าย ๆ แบบไม่ต้องจำก็คือ ใน 1 วัน ราคาวัดแบบ ไทน์ได้ไกลสุดกี่เอาแบบนี้ครับ

สำหรับการนำไปใช้ การคิดแค่ 1 วันจะหยาบเกินไปครับ เพราะบางวันอาจมีการเคลื่อนไหวผิดปกติไปมาก ๆ ดังนั้นค่าที่เอามาใช้จริง ๆ จึงเป็นค่าเฉลี่ยเคลื่อนที่ของ True Range อีกที โดยคำนวณจาก ค่าเฉลี่ยเคลื่อนที่แบบเอกโพเนนเชียล (EMA) ระยะเวลา 14 วันครับ

การนำไปใช้

อาจนำไปใช้ได้หลายแง่มุม เช่น

1. ใช้จับสัญญาณหุ้นที่พักรุดและกำลังจะเริ่มวิ่ง

ช่วงที่พักรุดค่า ATR จะต่ำ เนื่องจากในแต่ละวันราคาจะเคลื่อนไหวแค่ช่วงแคบ ๆ ดังนั้นจึงหวั่นไหวที่ราคาเริ่มเบรค เราจะสังเกตเห็น ATR มีค่าเพิ่มขึ้นอย่างมีนัยสำคัญ เช่น การที่มีกระทิงฝูงใหญ่ หรือแรงซื้อเข้ามาเป็นพิเศษ ก็จะผลักดันให้ราคาขยับหรือก้าวขึ้นไปได้ไกลกว่า 1 ก้าวที่เคยทำได้ตามปกติ

แต่อย่าลืมว่า ATR ใช้วัดความผันผวน ไม่ได้บอกทิศทาง ดังนั้น การที่ ATR เพิ่มขึ้น **ไม่จำเป็นว่าราคาจะเพิ่มเสมอไป อาจเป็นการเบรคลงด้านล่างก็ได้** (ATR บอกแค่ว่ามีแรงซื้อหรือขายทำให้หนึ่งก้าวของราคากว้างขึ้นกว่าปกติที่เป็นอยู่)

2. ใช้เป็นจุดทำกำไร หรือคัทลอส

นักลงทุนบางกลุ่มใช้ระยะของ ATR เป็นตัวกำหนดจุดออก ภายใต้งานคิดง่าย ๆ ว่า การแก๊งกำไรจากส่วนต่างราคา นักลงทุนอาจใช้เครื่องมือทางเทคนิคหรือเครื่องมือใด ๆ ก็ตาม เพื่อบอกสัญญาณในการเข้าซื้อ (อาจเป็นสัญญาณขาย ก็ได้ กรณีทำ Short Sale) โดยเชื่อว่าราคามีแนวโน้มที่จะเคลื่อนที่ไปในทิศทางที่คาดไว้

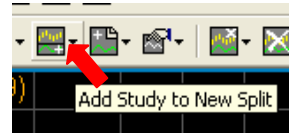
อย่างไรก็ดี หลังจากซื้อแล้ว ในช่วงแรกราคาอาจพักรุดผันผวนเคลื่อนสวนทางกับที่คาด หรือราคาอาจมีแนวโน้มเคลื่อนสวนทางกับที่คาดไว้จริง ๆ (อ่านสัญญาณผิด) ทั้ง 2 แบบต่างกัน เพราะแบบแรกควรถือต่อ ส่วนแบบหลังควรคัทลอส ดังนั้นเส้นแบ่งระหว่างแบบแรกและแบบที่สองก็คือ ATR นั่นเองครับ ยกตัวอย่างกลุ่มที่มีชื่อเสียงเช่น Turtle Traders จะใช้ระยะ 2 ATR เป็นตัวบอก พุดง่าย ๆ คือเมื่อซื้อแล้ว หากราคาเคลื่อนที่สวนทาง 2 ก้าวเต็ม ๆ เมื่อไหร่ ก็ถือว่าอ่านสัญญาณผิดต้องคัทลอสแล้วนั่นเอง ข้อดีของการกำหนดจุดคัทลอสด้วย ATR ก็คือ หุ่นแต่ละตัวจะมีระยะการคัทลอสเป็นจำนวนก้าวที่เท่ากัน คือหุ่นที่ผันผวนมากก็จะให้ระยะคัทลอสที่กว้างหน่อย ส่วนตัวที่ผันผวนน้อย ก็จะใช้ระยะคัทลอสที่แคบลง ●

การเรียกใช้จาก ASPEN

การเรียกดูค่า ATR ทำได้ดังนี้ โดยหลังจากเรียกกราฟราคาขึ้นมาแล้ว ให้เรียกหน้าจอเพิ่ม Indicator ดังนี้ครับ

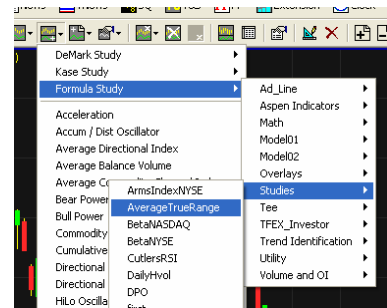
1. กดที่ปุ่มเพิ่ม Indicator

เลือก **Add Study to New Split**



2. เลือกชนิด Indicator

จาก **Formula Study** --> **Studies** --> **AverageTrueRange**



จะได้หน้าจอดังรูป



ลองนำไปใช้ดูนะครับ แล้วกลับมาคุยกันเรื่องรูปแบบของแท่งเทียนต่อไปฉบับหน้าครับ ●



รายงานฉบับนี้จัดทำขึ้นโดยข้อมูลเท่าที่ปรากฏและเชื่อว่าเป็นที่น่าเชื่อถือได้แต่ไม่ถือเป็นการยืนยันความถูกต้องและความสมบูรณ์ของข้อมูลนั้นๆ โดยบริษัทหลักทรัพย์ ยูโอบี เคย์ เฮียน (ประเทศไทย) จำกัด (มหาชน) ผู้จัดทำขอสงวนสิทธิ์ในการเปลี่ยนแปลงความเห็นหรือประมาณการณ่ต่าง ๆ ที่ปรากฏในรายงานฉบับนี้ โดยไม่ต้องแจ้งล่วงหน้า รายงานฉบับนี้มีวัตถุประสงค์เพื่อใช้ประกอบการตัดสินใจของนักลงทุน โดยไม่ได้เป็นการชี้นำชักชวนให้นักลงทุนทำการซื้อหรือขายหลักทรัพย์ หรือตราสารทางการเงินใดๆ ที่ปรากฏในรายงาน